

Neubau der Kita Großkorbetha: Endspurt für Innenausbau

Die Putzarbeiten im Neubau der Kita Großkorbetha sind abgeschlossen. Der Innenausbau der neuen Kindertagesstätte schreitet damit sichtlich voran. Ebenfalls fertiggestellt ist die Fußbodendämmung. In einem nächsten Schritt können die Bauarbeiter nun den Estrich verlegen.

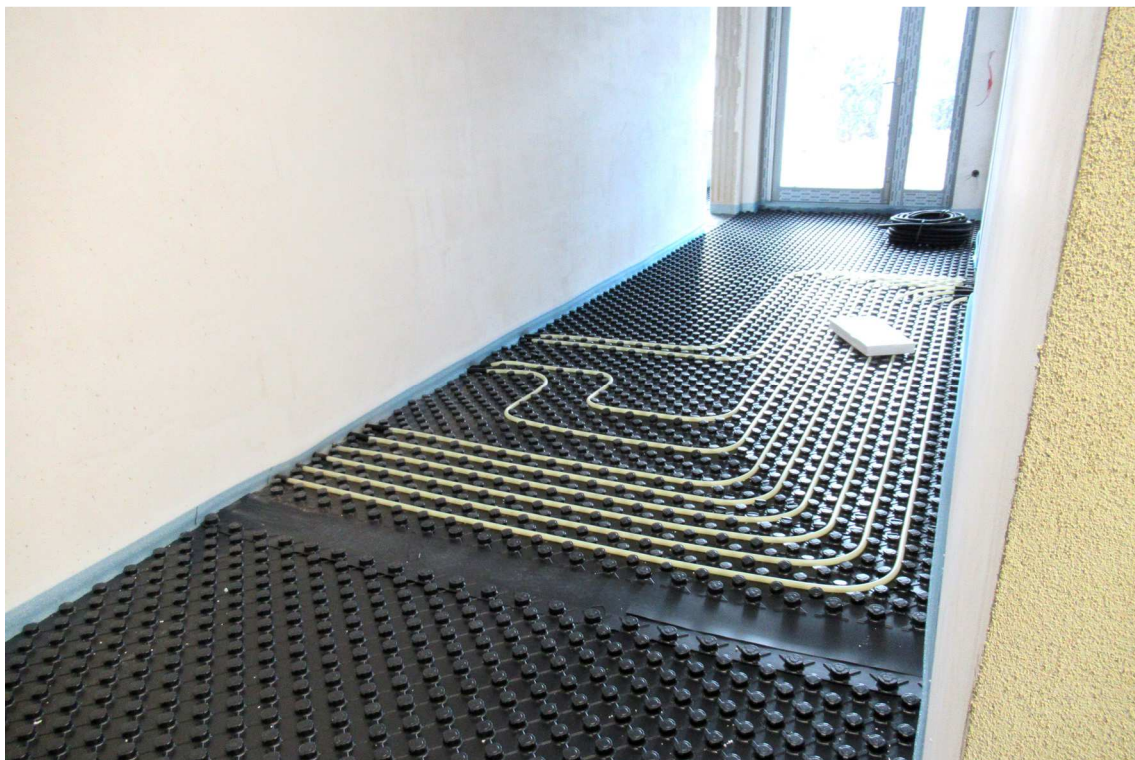
Für die Bauarbeiten an der Kita Großkorbetha wird somit der Endspurt eingeleitet, schließlich wollen die Kinder und Erzieher schon im Sommer ihr neues Domizil beziehen. Um eine laufende Betreuung auch während der Bauzeit zu gewährleisten, wird der Neubau auf der ehemaligen Spielfläche der Kita errichtet. Das alte Gebäude wird erst nach dem Umzug abgerissen. Aktuell laufen schon die Vorarbeiten für den Abbruch der alten Kindertagesstätte. So werden zum Beispiel in Kürze Proben am Altbau entnommen. Insofern soll sichergestellt werden, dass nach dem Umzug zügig der Rückbau des nicht mehr benötigten Gebäudes erfolgt. Die freiwerdende Fläche nutzen die Kinder später zum Spielen und Toben.

Seit Ende 2017 entsteht in Großkorbetha direkt neben dem jetzigen Kita-Haus ein Neubau für 70 Krippen- und Kindergartenkinder, der aktuelle Energiestandards erfüllt. Der Flachbau umfasst eine Grundfläche von etwa 670 Quadratmetern. Im Inneren des Gebäudes gibt es sechs Gruppenräume, zwei Ruheräume, einen Besprechungsraum für die Erzieher, eine Küche, einen Kinderwagenraum, mehrere Toiletten und ein rollstuhlgerechtes Bad. Absolutes Highlight ist der große Spielflur in der Mitte des Flachbaus. Über dem Spielfeld wurde das Dach erhöht, sodass Oberlichtfenster viel Licht in den Raum lassen. So können die Kinder auch bei schlechtem Wetter zusammen spielen und müssen nicht den ganzen Tag in ihren jeweiligen Gruppenräumen verbringen. Das gesamte Bauprojekt samt Abriss des alten Gebäudes und der Gestaltung der Außenanlagen soll Ende des Jahres 2019 abgeschlossen sein. Die Finanzierung des Kita-Neubaus wird mit Fördermitteln des Programms Stark III/ ELER unterstützt.

Alle Fotos: Bildquelle Stadt Weißenfels



Der der große Spielflur im Inneren des Neubaus ist ein Highlight der neuen Kita Großkorbetha.



Die Fußbodendämmung im Großkorbethaer Kita-Neubau ist nahezu fertiggestellt.



Insgesamt sechs Gruppenräume und zwei Ruheräume bieten viel Platz für die Krippen- und Kindergartenkinder.